

Отчет по государственной услуге
«Прием документов для перевода детей между общеобразовательными
учебными заведениями»
в 1-11 классы
за март 2022 года

по КГУ «Общеобразовательная школа села Айдабол»

№ п/ п	ФИО(полное) учащегося	класс	Дата приема заявления	Номер и дата приказа	Откуда прибыл
1					
2					
3					

Из них оказано в электронном виде (количество): _____ 0

Из них оказано в бумажном виде (количество): _____ 0

И.о.директора школы



Байкануров К.И.

**Инженерлік жабдыктарды және конструкциялық элементтерді
техникалық сипаттау**
Техническое описание конструктивных элементов инженерного оборудования

1	2	3	4	5	6
2	Іргетас. Фундамент а) сырты және ішкі қабырғалары / Наружные и внутренние стены	м/бетон	вн урб.е	15	
3	Жабық-тары Перекрытия	Шатырдағы Чердачное	м/бетон	вн урб.е	15
		Қабаттың арасындағы Междустанное	м/бетон	вн урб.е	15
4	Үстің төбесі/Крыша	шифер	вн урб.е	20	
5	Едендер/ Полы	1 қабаттың 1-го этажа	дощит	урб.е	30
		Кейінгі қабаттың Последующих этажей	дощит	урб.е	30
6	Қуыстары/ Проёмы	Терезе/Окна	д.стекл	урб.е	30
		Есік/Двери	д.стекл	урб.е	30
7	Ақарлау жұмыстары Отделочные работы	Ішкі/Внутренние	штукатур	урб.е	30
		Сыртқы Наружные	штукатур	урб.е	30
8	Ыстық су жүйесі/Теплое водоснабжение				
9	Су құбыры /Водопровод				
10	Канализация/Канализация				
11	Электр жарығы/Электроосвещение				
12	Пенден/Печное				
13	Пенден, газбен/Печное и газовое				
14	ЖЭС-нан/от ТЭЦ				
15	ЖТБ-дан/от АГВ				
16	Жеке жылыту жүйесінен/ От индивидуальной отопительной установки	Газбен На газе			
17		Қатты отпен На твердом топливе			
18	Аудыямақ қазандықтан/ От районной котельной	Газбен На газе			
19		Қатты отпен На твердом топливе			
20	Басқа жұмыстар Разные работы	штукатур	урб.е	30	

Техникалық толқуатқа қосымша берілетін құжаттар тізбесі:
Перечень документов, прилагаемых к техническому паспорту:

1. Әр қабаттың жоспары/плановые планы
2. Әр қабат жоспарының экспликациясы
Экспликация к поэтажным планам
3. Ерекше белгілер
Особые отметки

09590 9590

**Жер телімінің экпланациясы ш. м.
Экпланация земельного участка кв. м.**

Жер телінен құрылыс бабынаш/ По какой категории застройки	Іс жүзінде пайдалану/ По фактическому использованию	Құрылыс салмағы алаң / Застроенная площадь			Құрылыс салмағын алаң / Незастроенная площадь		
		Бағыны/ алаңы	әкімі құрылыс алаңына/ над основным строением	бағы құрылыстары алаңына/ Под другими постройками и сооружениями	асфальттік төселу/ асфальтовое покрытие	бағы да пайдалану/ прочие назначения	тозыра/ грунт
1	2	3	4	5	6	7	8
		1234.5	1234.5	0.5			

Құрылыс салмағын алаң / Незастроенная площадь										
Жайылымы алаңдар / Оборудование площадок				Бағыны/ Бағы	Салмақ (алаң) / В том числе					
Бағыны/ алаңы	көпуртқы/ спорт-аң	балалар алаңы/ детская	күрделі/ жайылымы		ағаштармен алаңдар/ газон с деревьями	алаң бағынасы/ асфальт алаң	алаң алаңдары, күрделі алаңдар/ газон, спорт, клубы	Бағыны/ алаңы	Бағыны/ алаңы	Бағыны/ алаңы

Негізгі және қызметтік құрылыстардың суық ауа құрылыстардың, жергілікті, аудалық, қиғараттардың қызметі мен сипаттамасы
Назначения и характеристика основных и служебных строений, холодных пристроек, подвалов, дворовых сооружений, замещений

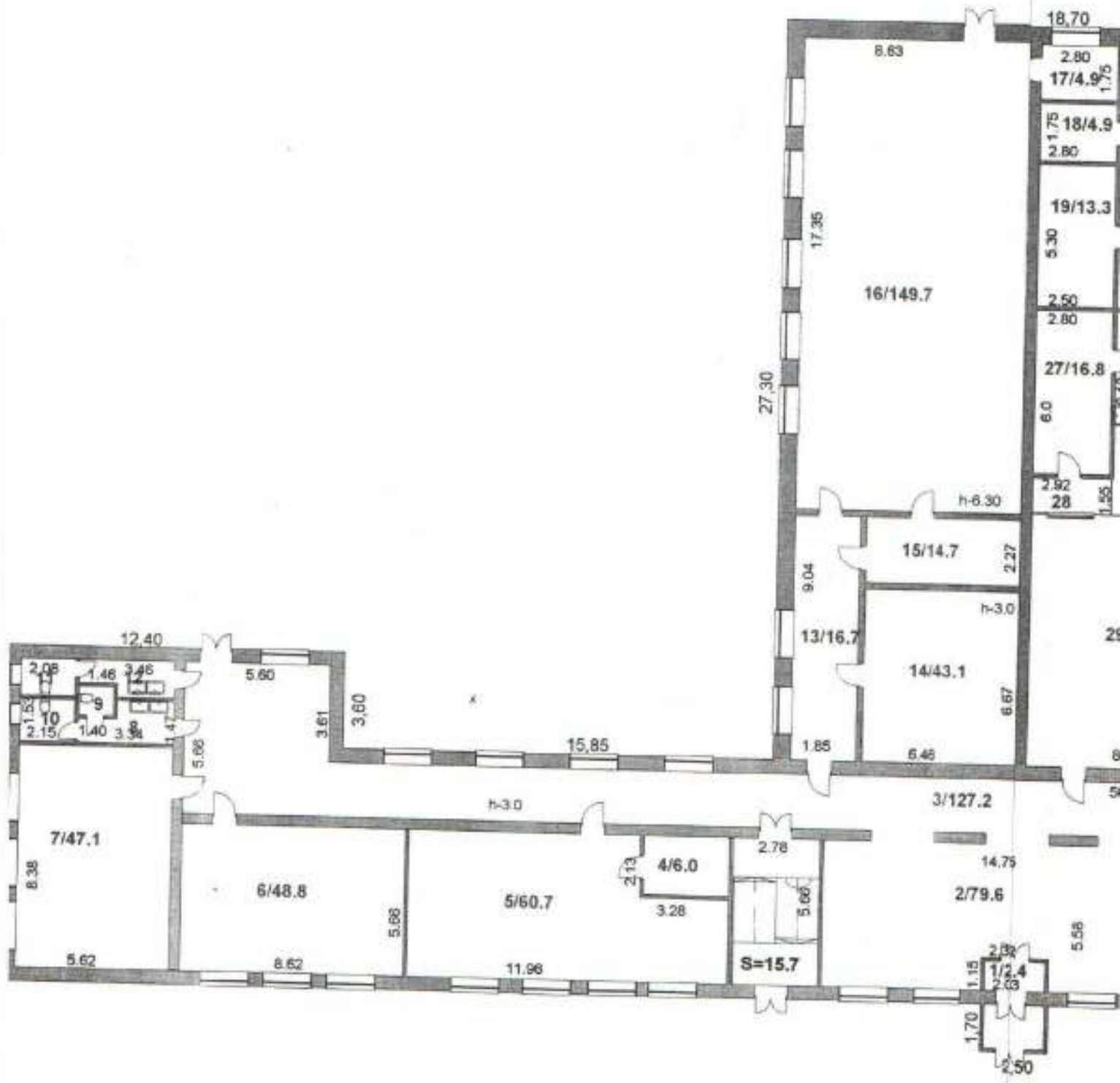
Қосалы бағынасы алаңы/ Категория застройки	Қиғары/ Назначение	Алаңы (м.к.)/ Площадь кв.м.	Қиғары (к.м.к.)/ Объем м³	Түрі/ Вид	Құрылыстардың қиғарынасы алаңдары / Описание конструктивных элементов					
					Қиғарынасы/ Фундамент	қабдырлар мен құрылыстар/ стены и перегородки	төселу/ перекрытия	төселу/ кровля	қиғары/ пол	қиғары/ ступени
1	2	3	4	5	6	7	8	9	10	11
Ж.к.	Басқару алаңы	500	1000	Ж.к.	Бетон	Бетон	Бетон	Бетон	Бетон	Бетон
Б.	Жергілікті алаң	100	100	Б.	Бетон	Бетон	Бетон	Бетон	Бетон	Бетон

Мәскеу қаласы
Высотность здания: Шұбарқай
(қала, ауданы)

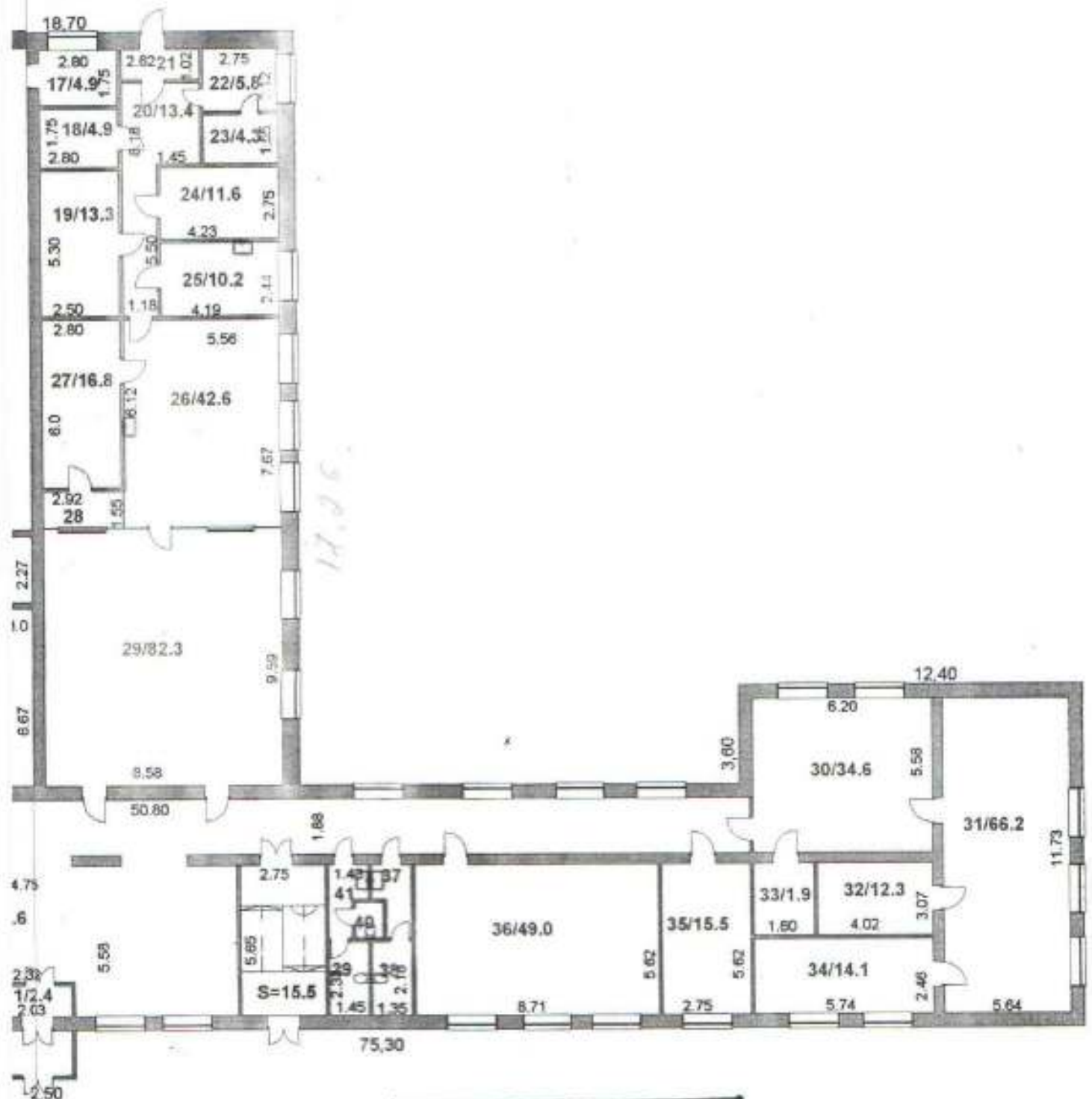


НАЧЕРТЪТ НА ПЛАНЪТА
 на с. Аригато
 укр. 1
 Автор: А. А. Аригато

1 этаж



АТКАМА
 1.200



АТЫМДАТЫ ӨЗГЕРІСТЕРДІ ТІРКЕУ
 ӨЗГЕРІССІЗ
 07 11 07
 БОЛІМ БАСЫБІЛІ:
 МАМАН: *P. Klypp*

Handwritten signature and date:
 4. 13. 05

Жылжыктырылган мүлік нысанчык жосорунга акцияларды (К-Ф-2)

Таблица 1. Акциялардын кыргыз Республикасындагы жайгашуу жеринин кыскача сүрөттөлүшү

15	16	17	18	19	20	21	22	23	24	25	26
Акциялардын саны	Акциялардын номиналдык мааниси / Учурдагы наркынын мааниси	Акциялардын кыргыз Республикасындагы жайгашуу жеринин кыскача сүрөттөлүшү	Акциялардын кыргыз Республикасындагы жайгашуу жеринин кыскача сүрөттөлүшү	Акциялардын кыргыз Республикасындагы жайгашуу жеринин кыскача сүрөттөлүшү	Акциялардын кыргыз Республикасындагы жайгашуу жеринин кыскача сүрөттөлүшү	Акциялардын кыргыз Республикасындагы жайгашуу жеринин кыскача сүрөттөлүшү	Акциялардын кыргыз Республикасындагы жайгашуу жеринин кыскача сүрөттөлүшү	Акциялардын кыргыз Республикасындагы жайгашуу жеринин кыскача сүрөттөлүшү	Акциялардын кыргыз Республикасындагы жайгашуу жеринин кыскача сүрөттөлүшү	Акциялардын кыргыз Республикасындагы жайгашуу жеринин кыскача сүрөттөлүшү	Акциялардын кыргыз Республикасындагы жайгашуу жеринин кыскача сүрөттөлүшү
											24
											49.6
											127.2
											6.0
	60.7										
	48.8										
	44.1										
											4.2
											0.9
											3.3
											3.2
											4.7
											16.7
											43.1
						44.7					
						149.7					
						4.9					

Министрдин орунбасары
 13.05.2004
 2004-жыл, 13-май / Ф.И.О. / 2004-жыл

Жылжымайтын мүлік нысанының жоспарына экзепликация (КФ-2)
Экзепликация к плану объекта недвижимого имущества

1	2	3	4	5	6	7								
						8	9	10	11	12	13	14		
192504	А	I		18	коридор	4.9								
				19	холл/коридор	13.3								
				20	коридор	13.4								
				21	тамбул	2.7								
				22	комната кухни	5.8								
				23	коридор	4.3								
				24	коридор	11.6								
				25	коридор	11.2								
				26	кухня	42.6								
				27	коридор	16.8								
				28	кухня	4.5								
				29	столовая	12.3								
				30	клад	34.6								
				31	клад	66.2								
				32	материал	12.3								
				33	материал	1.9								
				34	материал	14.1								

Түп нұсқаны бейнелейтін қолжазба / Подпись на экзепликацию / Подпись на план

Жылжымайтын мүлік нысанының жоспарына экзепликация (КФ-2) / Экзепликация к плану объекта недвижимого имущества, в том числе

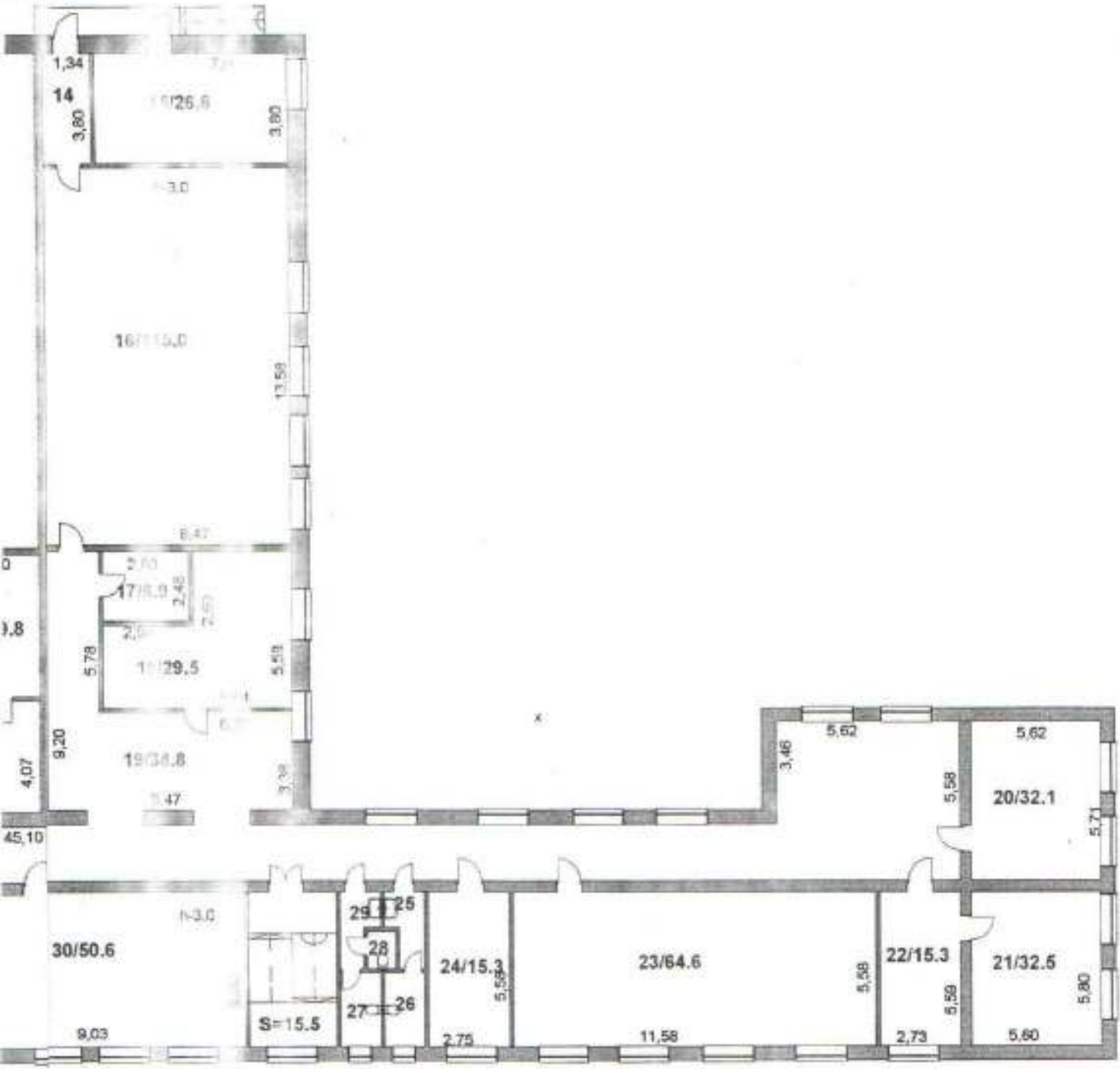
Жылжымайтын мүлік нысанының жоғары баға бағалық бағасы (Қ. 9-2)

1	2	3	4	5	6	7	8	9	10	11	12	13	14
Қобаланып отырған объектінің атауы	Қобаланып отырған объектінің саны	Объектінің бағасы / бағалық бағасы	Объектінің бағасы / бағалық бағасы	Объектінің бағасы / бағалық бағасы	Объектінің бағасы / бағалық бағасы	Объектінің бағасы / бағалық бағасы	Объектінің бағасы / бағалық бағасы	Объектінің бағасы / бағалық бағасы	Объектінің бағасы / бағалық бағасы	Объектінің бағасы / бағалық бағасы	Объектінің бағасы / бағалық бағасы	Объектінің бағасы / бағалық бағасы	Объектінің бағасы / бағалық бағасы
100004	1	1		35	100004	100004							
				36	Класс	49.0							
				37	сұғал	3.9							
				38	сұғал	2.9							
				39	сұғал	3.4							
				40	сұғал	1.0							
				41	сұғал	3.7							
					Қосынды негізгі баға	1038.1							
					қосынды баға	31.2							
					Барлығы негізгі баға	1069.3							

1	2	3	4	5	6	7	8	9	10	11	12
субъект	взнос при приеме в организацию	тренинг и обучение в течение года	бюджетные ассигнования на выполнение работ, связанных с реализацией программы	контрактная стоимость	расходы на реализацию программы	расходы на реализацию программы	расходы на реализацию программы	расходы на реализацию программы	расходы на реализацию программы	расходы на реализацию программы	итоговые расходы
13	14	15	16	17	18	19	20	21	22	23	24
	48.0										15.5
											3.9
											2.9
											3.4
											1.0
											3.1
	334.7				129.4		169.3				404.7
	334.7				129.4		169.3				371
											425.9

Место подписания: Иркутск
 Подпись: Иркутск
 Дата: 13.05.2009

2 : 0Ж



АРХИТЕКТУРА БӨЛГӨМӨСӨРӨНӨ
ӨЗГӨРӨСӨСӨ
 2007 ж. 11. 07
 ДИРЕКТОР
 БОЛЫ БАСТЫН
 МАМАК *K. Klychev*

2007 ж. 11. 05
 4

Квартальный отчет о выполнении работ по освоению государственного задания (Ф-2)

15	16	17	18	19	20	21	22	23	24	25	26	
коды ОКВЭД	затраты на материалы, топливо, электроэнергию, воду, тепло, пар, газ, сжиженный газ, кислород, азот, аргон	транспортные расходы на доставку топлива, сырья, материалов, изделий	расходы на оплату труда работников, занятых в выполнении работ, включая отчисления в социальные фонды, выплаты по оплате труда, премии, отпускные, больничные, командировочные, выходные пособия и т.д.	расходы на оплату услуг сторонних организаций	расходы на приобретение оборудования, мебели, инвентаря, транспортных средств, а также на приобретение лицензий, патентов, товарных знаков, исключительных прав на объекты интеллектуальной собственности и т.д.	расходы на приобретение оборудования, мебели, инвентаря, транспортных средств, а также на приобретение лицензий, патентов, товарных знаков, исключительных прав на объекты интеллектуальной собственности и т.д.	расходы на приобретение оборудования, мебели, инвентаря, транспортных средств, а также на приобретение лицензий, патентов, товарных знаков, исключительных прав на объекты интеллектуальной собственности и т.д.	расходы на приобретение оборудования, мебели, инвентаря, транспортных средств, а также на приобретение лицензий, патентов, товарных знаков, исключительных прав на объекты интеллектуальной собственности и т.д.	расходы на приобретение оборудования, мебели, инвентаря, транспортных средств, а также на приобретение лицензий, патентов, товарных знаков, исключительных прав на объекты интеллектуальной собственности и т.д.	расходы на приобретение оборудования, мебели, инвентаря, транспортных средств, а также на приобретение лицензий, патентов, товарных знаков, исключительных прав на объекты интеллектуальной собственности и т.д.	расходы на приобретение оборудования, мебели, инвентаря, транспортных средств, а также на приобретение лицензий, патентов, товарных знаков, исключительных прав на объекты интеллектуальной собственности и т.д.	Итого
	74.6										155.0	
	2.1											
	3.5											
	35.3											
	42.2											
	46.6											
											6.2	
											3.2	
											4.9	
											35.0	
	9.8											
	31.7											
											5.1	
	115.0										166.6	
	6.9											

Место хранения: Уфа
 Подпись: И.С. Сидоров
 Дата: 13.06.2018

1	2	3	4	5	6	7	8	9	10	11	12	13	14
Жабдангын нэр, тусгай тэмдэг	Жонслоо болонгын хэргийг хэлэлцсэн өдөр	Кабинар / Стан	Үй-байр, өргөжин тэл / өмнөх байршил, өргөжин тэл	Үй-хөд, өргөжин тэл / өмнөх байршил, өргөжин тэл	Үй-хөд, өргөжин тэл / өмнөх байршил, өргөжин тэл	Жилийн (өргөжин тэл) / өмнөх байршил, өргөжин тэл	Туршилтын / өргөжин тэл	Туршилтын өргөжин тэл / өмнөх байршил, өргөжин тэл	Жилийн өргөжин тэл / өмнөх байршил, өргөжин тэл	Жилийн өргөжин тэл / өмнөх байршил, өргөжин тэл	Жилийн өргөжин тэл / өмнөх байршил, өргөжин тэл	Жилийн өргөжин тэл / өмнөх байршил, өргөжин тэл	Жилийн өргөжин тэл / өмнөх байршил, өргөжин тэл
18600	2	5		18	Уулзварын	29.5							
				19	Уулзвар	31.8							
				20	Уулзвар	31.1							
				21	Уулзвар	32.5							
				22	Уулзвар	15.3							
				23	Уулзвар	64.6							
				24	Уулзвар	15.3							
				25	Уулзвар	3.9							
				26	Уулзвар	3.9							
				27	Уулзвар	3.4							
				28	Уулзвар	1.0							
				29	Уулзвар	3.7							
				Уулзварын нийт талбай:		144.2							
				Уулзварын өргөжин тэл:		31.2							
				Уулзварын өргөжин тэл:		33.4							