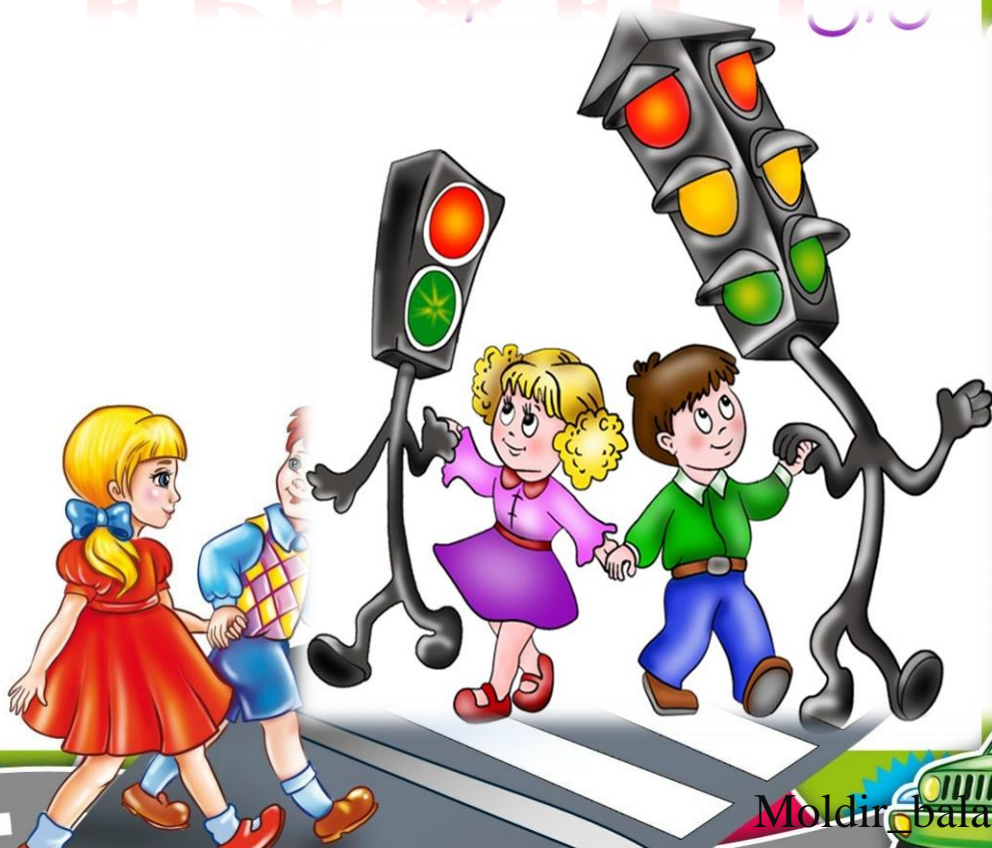




ЖОЛДА ЖҮРҮ ЕРЕЖЕСІ





ЖОЛ БЕЛГІЛЕРІ

Олар 4 топқа бөлінеді:

Ескертуші белгілер (алдағы қауіп туралы ақпарат береді)



Тыйым салушы белгілер (белгілерде көрсетілген бейнелердің жүруіне тыйым салады)



Сілтеуші белгілер (адамға қажетті нысанның қайда екенін көрсетеді)





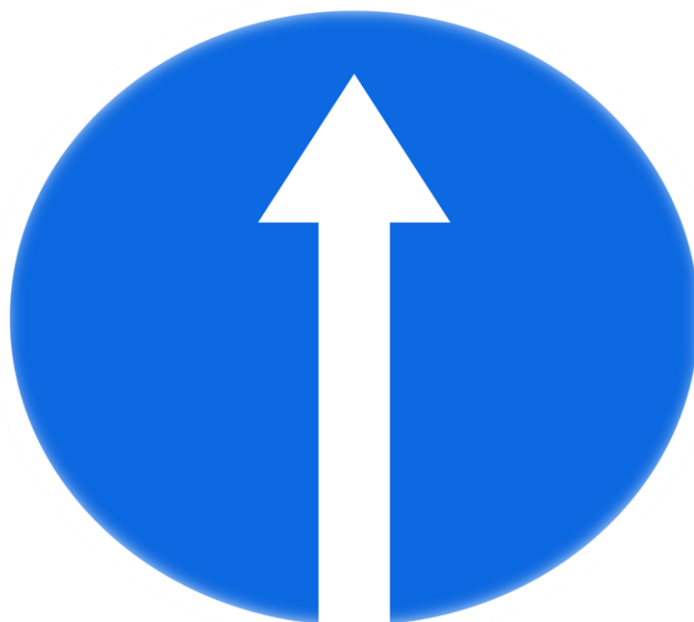
**Сақтандыру, ескерту белгісі:
Өзі қызыл, үшбұрышты
ескертуің мен болам,
Хабарлайтын бар қауіпті
оң сапарға жолдаған.
Маған қарап жүрер болса
жүргізуші, жаяу да,
Жолы болып,
сәтсіздікке ешқашан да қалмаған.**





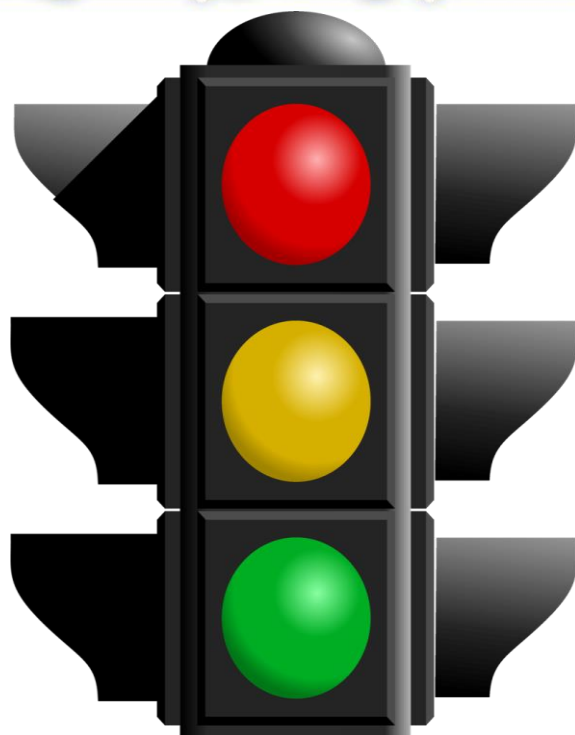
**МЕН БӘРІНЕ ӘРҚАШАНДА
ТҮЙЫМ САЛЫП ТҰРАМЫН,
ҚАЙДА БОЛСА АЛДА ТҰРЫП
ЖІБЕРМЕЙМІН БІР АДЫМ.
ТҮСІМ ҚИЗЫЛ,
ӨЗІМ ШЕҢБЕР
СЫЗЫҚ БОЛЫП БІТЕМІН,
ОСЫ ЖОЛЫ ҮНДЕМЕЙІН
БАР МА ТАҒЫ СҰРАҒЫҢ.**





**БЕЛГІМІН КӨРСЕТЕР
ЖЫЛДАМДЫҚ БАҒЫТЫН,
ОЙ, ШҰҢҚЫР, БҰРЫЛЫС,
ҚАТЕРДІ, ҚАУІПТІ.
БАРЛЫҒЫН АНЫҚТАП,
КӨРСЕТІП ЖІБЕРЕМ,
СОНДЫҚТАН БӘРІ ДЕ
МЕНІ ТЕЗ ТАНЫШТЫ**





**Қызыл – Тоқта !
Сары – Сақтан !
Жасыл – Жол ашық!
Қызыл көзін ашқанда ,
Сынық сүйем баспа алға !
Сары көзін ашқанда ,
Қарап қалма аспанға !
Жасыл көзін ашқанда ,
Өте бергін , жасқанба !**





**Жол ережесін білейік,
аман – есен жүрейік!**

